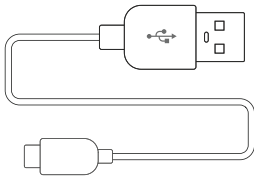


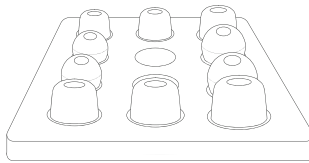
Iqbuds²

KURZANLEITUNG

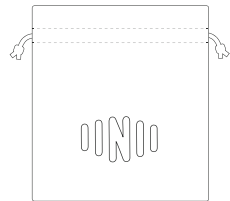
IN DER SCHACHTEL:



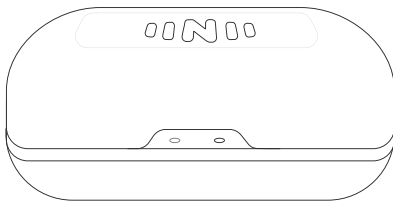
USB LADEKABEL



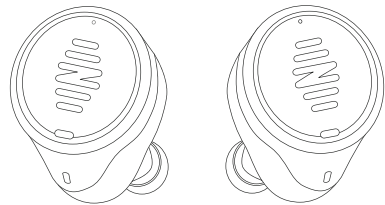
OHRSTÖPSEL SCHALE



TRAGETASCHE



LADEBOX



IQBUDS²

LADEN IHRER IQBUDS UND BOX

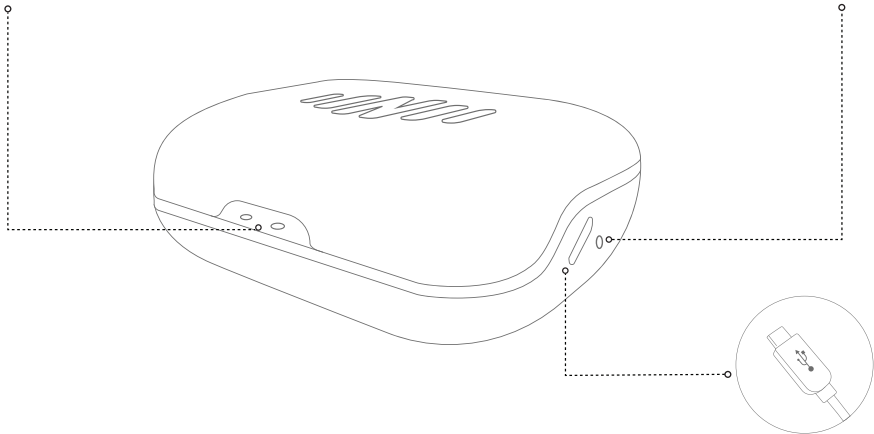
Ihre Ladebox transportiert und lädt Ihre IQbuds.

Ihre Ladebox bietet Ihnen die Möglichkeit, Ihre IQbuds aufzuladen, wenn Sie unterwegs sind. Sie können Ihre Ladebox über das USB-Kabel aufladen, das an eine USB-Stromversorgung angeschlossen ist (Wand-Ladegerät, Computer usw.)

Die Ladebox hat Lampen, die verschiedene Zustände anzeigen, siehe unten:

VORDERE LAMPEN (IQBUDS LADEN)

SEITENLAMPE (BOXLADUNG)



*Bitte beachten Sie, dass die Lampen eingeschaltet werden, wenn die Ladebox geöffnet oder geschlossen wird. Die Lampen gehen dann nach einigen Sekunden aus, um den Akku zu schonen.

*Ihre IQbuds müssen sich in der Ladebox befinden, damit die vorderen Lampen aktiviert werden können.

Was bedeuten diese Lampen?

Vordere Lampen (IQbuds laden)	Seitenlampe (Boxladung)	Seitenlampe (Boxladung) (Mit USB-Kabel angeschlossen)
<ul style="list-style-type: none"> ● IQbuds sind geladen ● IQbuds laden 	<ul style="list-style-type: none"> ● Ihre Ladebox kann mehr als 1 volle Ladung für Ihre IQbuds bereitstellen ● Ihre Ladebox kann auch 1 Nachladung für Ihre IQbuds vornehmen 	<ul style="list-style-type: none"> ● Ladebox ist geladen ● Ladebox lädt

Akkulebensdauer

(IQbuds? Akkulebensdauer)

Bis zu 5 Stunden
Streaming-Medien

(Musik, Video, IQstreamTV)

Bis zu 8 Stunden
Hörfunktionen

(Umweltgeräusche, EAR ID, usw.)

*Die Lebensdauer des Akkus kann geringer sein, wenn Hörfunktionen und Streaming-Medien gleichzeitig genutzt werden.

ANPASSEN IHRER IQBUDS



EINFÜHREN VON IQBUDS

Prüfen Sie die IQbuds auf linke und rechte Markierungen, um sicherzustellen, dass Sie den richtigen Hörer in das richtige Ohr stecken.

Vergewissern Sie sich, dass sich der Stöpsel unten befindet, bevor Sie den Hörer einführen.



PASSEN WIE EIN OHRSTÖPSEL

Für eine qualitativ hochwertige Bass- und Geräuschreduzierung müssen die IQbuds luftdicht sitzen.

Drücken Sie die Hörer wie einen Ohrstöpsel in Ihre Ohren.



MIT STÖPSELN EXPERIMENTIEREN

Wählen Sie den größten Ohrstöpsel der bequem in Ihr Ohr passt und die beste Abdichtung bildet.

Die Stöpsel sollten sich relativ leicht von den IQbuds abziehen lassen, das Silikon oder den Schaumstoff halten und zum Entfernen ziehen.

APP SETUP + KOPPLUNG (PAIRING)

Laden Sie die IQbuds-App herunter, um den Einrichtungsprozess zu beginnen.



IQbuds



 Nuheara

Alle Einrichtungshinweise sind in der App enthalten, um Sie zu leiten.



TIPP TOUCH

Diese grün markierten Flächen sind die Tipp-Sensoren. Sie können verschiedene Funktionen mit Tipp-Gesten steuern.



KOPPLUNG

Um den Kopplungsmodus zu aktivieren, halten Sie beide Tipp-Sensoren etwa 5 Sekunden lang gedrückt und warten Sie, bis Sie "Kopplung" (Pairing) hören.

Dies ermöglicht Ihrem Telefon, Ihre IQbuds in den Bluetooth-Einstellungen und in der App zu entdecken.

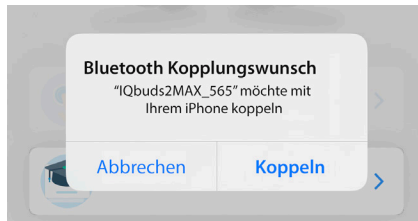


BLUETOOTH

iOS (Apple)

Nach dem Kopplungsbildschirm werden Ihnen je nach der Softwareversion Ihres Telefons verschiedene Optionen angezeigt.

Bei iPhones mit iOS 13 und höher können Sie das Koppeln in der App durchführen. Es wird eine Popup-Meldung angezeigt, in der Sie zum Koppeln aufgefordert werden, etwa so:



*IQbuds2MAX_XXX Alle IQbuds haben einen einzigartigen 3-Buchstaben-/Zahlencode

Tippen Sie auf "Koppeln" (Pair) und Sie können die App durchlaufen, um den Prozess abzuschließen.

Wenn Ihr iPhone mit einer Software-Version unter iOS 13 läuft, werden Sie aufgefordert, die App zu verlassen, zu den Bluetooth-Einstellungen zu gehen und sich dort mit Ihren IQbuds zu verbinden, siehe unten:



Bitte gehen Sie zu den Bluetooth-Einstellungen und stellen Sie sicher, dass Bluetooth eingeschaltet ist. Finden Sie den Namen, der auf der linken Seite übereinstimmt (XXX steht für einen einzigartigen Code).

Sobald die IQbuds verbunden sind, kehren Sie zur App zurück, um den Prozess fortzusetzen. Wenn Sie wieder in der App sind, wird Ihnen die Bluetooth-Kopplungs-Pop-up-Meldung angezeigt, tippen Sie auf "Koppeln" (Pair).

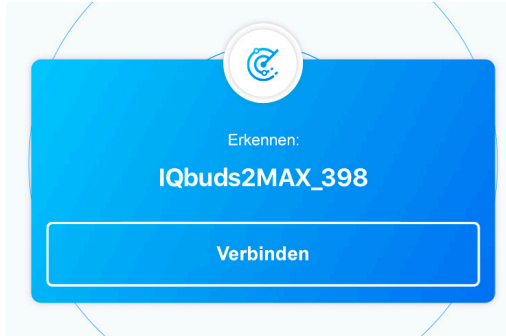
Wenn Sie sich über die Version Ihrer Telefonsoftware nicht sicher sind, gehen Sie bitte zu:

Einstellungen > Allgemein > Über >

Es gibt einen Punkt namens "Software-Version" und die Versionsnummer wird daneben angezeigt.

Android

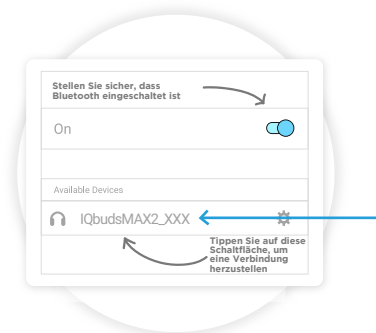
Nach dem Kopplungsbildschirm wird Ihnen eine Popup-Meldung angezeigt, in der Sie aufgefordert werden, eine Verbindung herzustellen, etwa so:



*IQbuds2MAX_XXX Alle IQbuds haben einen einzigartigen 3-Buchstaben- /Zahlencode

Tippen Sie auf "Verbinden" (Connect) und Sie können die App durchlaufen, um den Vorgang abzuschließen.

Wenn Sie die Kopplung nicht richtig aktiviert haben, werden Sie möglicherweise zum Kopplungsbildschirm zurückgeführt. Versuchen Sie in diesem Fall die Kopplungsaktion erneut und warten Sie, bis Sie "Koppeln" (Pairing) hören. Dann wird Ihnen der folgende Bildschirm angezeigt:



Bitte gehen Sie zu den Bluetooth-Einstellungen und stellen Sie sicher, dass Bluetooth eingeschaltet ist. Finden Sie den Namen, der auf der linken Seite übereinstimmt (XXX steht für einen einzigartigen Code).

Sobald die IQbuds verbunden sind, kehren Sie zur App zurück, um den Prozess abzuschließen.

Sie erhalten einen verbundenen Bildschirm und können durch die App fortfahren.

TIPP-TOUCH BEDIENELEMENTE



Bitte beachten Sie, dass es sich bei den folgenden Einstellungen um Standardeinstellungen handelt. Sie können sie in der App unter Tipp-Touch anpassen.

Dadurch können Sie verschiedene Funktionen auswählen und den verschiedenen Tipp-Gesten zuweisen, so dass Sie die Art und Weise, wie Sie Ihre IQbuds steuern, individuell anpassen können

*Telefonanruf-Funktionen können nicht geändert werden

<input checked="" type="radio"/> Linker Tipp	Rechter Tipp <input checked="" type="radio"/>
Spielen/Pause Funktionen für Telefonanrufe: Anruf entgegennehmen Stummer Anruf Ein/Aus	Umwelt An/Aus
<input checked="" type="radio"/> <input checked="" type="radio"/> Linker Doppel-Tipp	Rechter Doppel-Tipp <input checked="" type="radio"/> <input checked="" type="radio"/>
Siri aktivieren	Siri aktivieren
<input checked="" type="checkbox"/> Linker langer Tipp	Rechter langer Tipp <input checked="" type="checkbox"/>
Keine Funktionen für Telefonanrufe: Anruf ablehnen/auflegen	Standort ändern